

G4, GZ4, G5.3, GX5.3, G6.35, GY6.35 патроны, аксессуары

Для низковольтных галогенных ламп накаливания

Представленные в этой главе патроны можно применять к лампам с различными цоколями. Важно иметь в виду, что ни в коем случае нельзя использовать лампы с контактными штырьками

меньшего диаметра, если до этого использовалась лампа с контактными штырьками большего диаметра.

G/GZ4, G/GX5.3, G/GY6.35 патрон

Корпус: LCP, черный, T270

Номинальный режим: 8/24 (для G4/GZ4 ламп: 4/24)

Многоточечные контакты: CuNiZn

Безвинтовые контактные зажимы для многопроволочных проводников

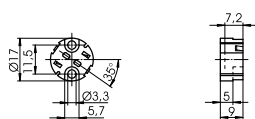
с оконцевателем \varnothing 1,4-1,8 мм

Установочные отверстия под винты M3

Вес: 2,4 г, упаковка: 1000 шт.

Тип: 33300

№ заказа: 109547



Защитные колпачки

Для плотной насадки на патроны типа 333

Внешняя резьба 20,8x2

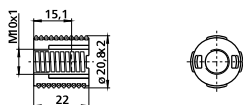
Материал: LCP

Внутренняя резьба: M10x1

Вес: 3,8 г, упаковка: 1000 шт.

Тип: 97255

№ заказа: 109548



Абажурные кольца

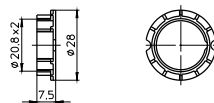
Для компонентов с внешней резьбой 20,8x2

Корпус: LCP

Вес: 1,4 г, упаковка: 1000 шт.

Тип: 97257

№ заказа: 507490



G/GZ4, G/GX5.3, G/GY6.35 патрон

Корпус: LCP, черный, T270

Номинальный режим: 8/24 (для G4/GZ4 ламп: 4/24)

Многоточечные контакты: CuNiZn

Безвинтовые контактные зажимы для многопроволочных проводников

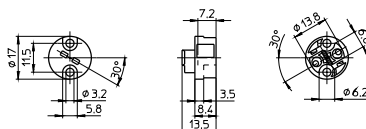
с оконцевателем \varnothing 1,4-1,8 мм

Установочные отверстия под винты M3

Вес: 2,6 г, упаковка: 1000 шт.

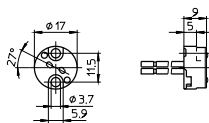
Тип: 33400

№ заказа: 109674



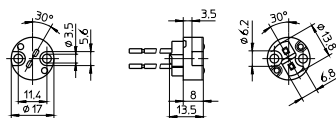
Патроны для галогенных ламп накаливания

G/GZ4, G/GX5.3, G/GY6.35 патрон
 Корпус: керамика, крышка: слюда, T350
 Номинальный режим: 10/24
 Контакты: Ni
 Проводники: Cu никелирование,
 многопроволочные 0,75 мм²
 PTFE-изоляция, длина: 140 мм
 Установочные отверстия под винты M3
 Вес: 6,8 г, упаковка: 1000 шт.
 Тип: 32400



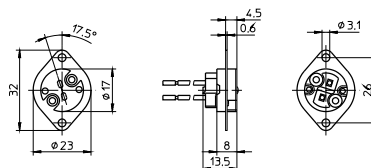
№ заказа: 100939

G/GZ4, G/GX5.3, G/GY6.35 патрон
 Корпус: керамика, крышка: слюда, T300
 Номинальный режим: 10/24
 Многоточечные контакты: CuNiZn
 Проводники: Cu никелирование,
 многопроволочные 0,75 мм²,
 PTFE-изоляция, длина: 140 мм
 Установочные отверстия под винты M3
 Вес: 7,1 г, упаковка: 1000 шт.
 Тип: 32700



№ заказа: 101258

G/GZ4, G/GX5.3, G/GY6.35 патрон
 Корпус: керамика, крышка: слюда, T300
 Номинальный режим: 10/24
 Многоточечные контакты: CuNiZn
 Проводники: Cu никелирование,
 многопроволочные 0,75 мм²,
 PTFE-изоляция, длина: 140 мм
 Установочная плата: оцинкованная сталь
 Установочные отверстия для винтов M3
 Вес: 8,8 г, упаковка: 1000 шт, тип: 32720



№ заказа: 101274



1

2



3

4



5

6

7

8

9

10