

E27 патроны из термопласта с клавишным выключателем

Для ламп накаливания с цоколем E27

Номинальный режим: 2/250

Температурная маркировка T180

Соответствующие корпуса смотри стр. 189-190:

Тип: 83000 корпус гладкий

Тип: 83002 корпус резьбовой 40x2,5

Тип: 83173 корпус резьбовой 40x2,5, с фланцем

Контактная система с выключателем

Материал: PET GF, белый

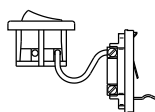
Винтовые контактные зажимы: 0,5-2,5 мм²

Вес: 11/11,1 г, упаковка: 500 шт.

Тип: 83015

№ заказа: 107331 выключатель, белый

№ заказа: 107096 выключатель, черный



Донышки

Материал: PA GF

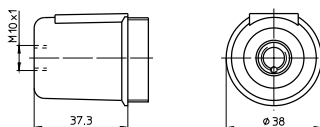
Ниппельный ввод: M10x1

Вес: 14,2/14,7 г, упаковка: 500 шт.

Тип: 83260

№ заказа: 109198 белый

№ заказа: 109199 черный



Донышки

Материал: PA GF

Фасонное отверстие: Ø 10,4 мм

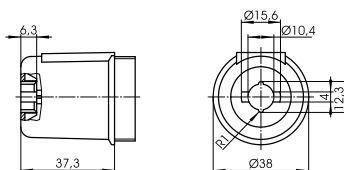
Защита от прокручивания: внутренняя и внешняя

Вес: 8,2/10,4 г, упаковка: 500 шт.

Тип: 96229

№ заказа: 109200 белый

№ заказа: 109201 черный



1

2



3

4



5

6



7

8

9

10